

L'interne en pharmacie est placé sous la responsabilité du pharmacien gérant : **Monsieur Laurent DELEMER**.

Son stage est encadré par son pharmacien tuteur : **Madame Florence DEFFRENNES**.

De par sa formation, l'interne en pharmacie est habilité à participer aux activités de gestion, de dispensation et/ ou de préparation du service de la Pui centrale et de l'UCPC comme un pharmacien adjoint.

1. Planning :

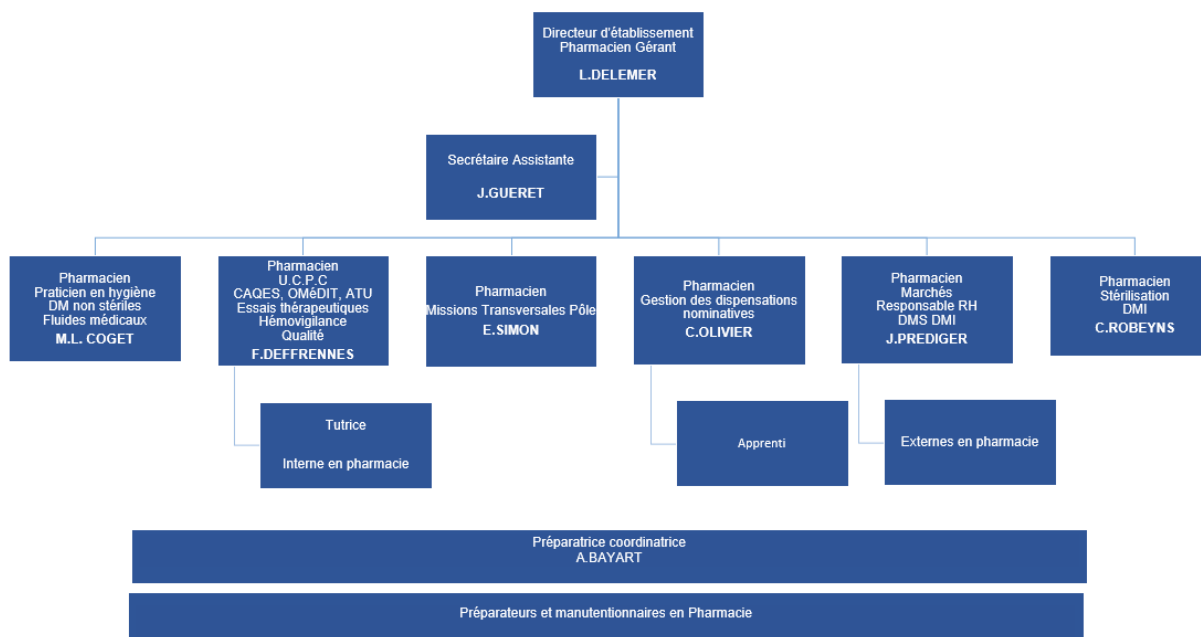
- 80 % en PUI
- ½ j libérée pour d'éventuelles formations (DU, thèse)
- ½ j pour gérer son travail en toute autonomie (thèse)
- Pas d'astreintes, ni gardes

L'interne dispose d'un bureau, d'un ordinateur et d'un DECT.

Les horaires : 8h30 – 17h00

Self de très bonne qualité à HPLB.

2. Lien hiérarchique et fonctionnel :



3. Les missions spécifiques proposées à l'interne pour le stage de 2022 :

- **Stage spécialisé en pharmacie clinique :**
 - Déploiement de la conciliation médicamenteuse d'entrée en oncologie mais aussi dans les services de pointe cardiologie et dialyse
 - Mise en place de la conciliation de sortie
 - Validation pharmaceutique quotidienne des services internes à HPLB
 - Participation aux visites des patients sous antibiothérapie dans les services internes, encadré par l'infectiologue (1/2 journée par semaine)

- **Suivi des interventions pharmaceutiques :**
 - Tenu du tableau récapitulatif
 - Staff aux services et en PUI
 - Assiste aux revues mensuelles des IP des facultés de pharmacie de Lille et Amiens

- **Chimiothérapie : 1jour/semaine :**
 - Validation, analyse et dispensation en UCPC
 - Participation à la formation des préparateurs aux nouvelles molécules de chimiothérapie
 - Participation active de l'interne aux différentes réunions de monitoring des laboratoires pharmaceutiques
 - Les essais cliniques principalement en oncologie (UCPC) :

Depuis l'arrivée de nouveaux oncologues et le recrutement d'un ARC, de nouveaux essais cliniques sont initiés au sein de l'HPLB : 23 études en oncologie, 6 études en cardiologie, 1 étude en neurochirurgie.

4. les missions secondaires :

2 thématiques proposées

- La sérialisation :
 - La PUI HPLB est pilote national Ramsay Santé sur ce projet

Sont prévus en 2022, un déploiement et un tutorat pour les 100 PUI françaises du groupe : l'interne peut être intégré au groupe projet.

- Le circuit du médicament :
 - Dispensation des médicaments et leur traçabilité
 - Circuit des prothèses au sein des blocs opératoires
 - Analyse et validation pharmaceutique (niveau 2 SFPC)
 - Pertinence et demande de référencement
 - Suivi des molécules T2A (indications)

Proposition de sujet de thèse à valider avec la faculté de pharmacie :

PERTINENCE des outils informatiques à disposition des pharmaciens de PUI CENTRALE pour la conciliation médicamenteuse et les IP.